

Checkliste: Wie altersgerecht ist mein Zuhause?

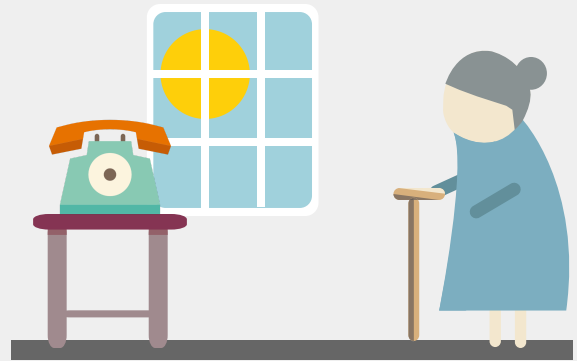


Zugang zum Haus und Eingangsbereich

- Ist der Weg ins Haus ebenerdig und ohne Stolperfallen?
- Ist die Haustüre mindestens 90 Zentimeter breit?
- Ist der Eingangsbereich gut ausgeleuchtet?
- Sind Klingel, Hausnummer und Türschild gut sichtbar?
- Gibt es einen Abstellplatz für Rollator oder Rollstuhl?

Wohnraum

- Gibt es keine Stolperfallen wie z.B. erhöhte Türschwellen?
- Sind die wichtigsten Räume auf einer Ebene?
- Wenn eine Treppe benutzt wird, hat sie auf beiden Seiten durchgängige Handläufe?
- Sind Telefon und Türklingel leicht wahrnehmbar?
- Sind Fenster und Türen leicht zu öffnen?
- Sind die Rollläden leicht zu bedienen oder elektrisch?
- Sind die wichtigsten Steckdosen leicht zugänglich?
- Sind alle Wege breit genug für eine Gehhilfe?
- Gibt es in jedem Raum ausreichend Platz zum Wenden?
- Sind die Lichtschalter in jedem Raum in Tüرنähe?



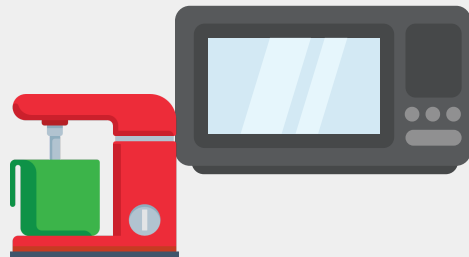
Badezimmer



- Ist die Dusche bodengleich und ohne Stolperkanten?
- Verfügt die Badewanne über eine Einstiegshilfe?
- Gibt es Haltemöglichkeiten an Dusche, Badewanne und WC?
- Können vom WC aus die Füße auf den Boden gesetzt werden?
- Ist das Waschbecken unterfahrbar?
- Ist der Boden rutschsicher?
- Öffnet die Badezimmertüre nach außen?

Küche

- Ist die Arbeitsfläche auf einer passenden Höhe?
- Kann man dort auch gut im Sitzen arbeiten?
- Sind die wichtigsten Küchengeräte einfach erreichbar?



Schlafzimmer

- Ist das Bett auf einer Höhe von mindestens 50 Zentimetern?
- Kann man das Licht vom Bett aus ein- und ausschalten?
- Ist die Kleidung im Schrank bequem erreichbar?
- Ist vor dem Schrank und um das Bett herum ausreichend Freifläche?